

Выписка из Единого государственного реестра недвижимости об основных характеристиках и зарегистрированных правах на объект недвижимости  
Сведения об основных характеристиках объекта недвижимости

В Единый государственный реестр недвижимости внесены следующие сведения:

<b>Помещение</b>	
(вид объекта недвижимости)	
Лист № <u>  </u> Раздела <u>  1  </u>	Всего листов раздела <u>  1  </u> : <u>  </u>
Всего разделов: <u>  </u> Всего листов выписки: <u>  </u>	
30.06.2020	
Кадастровый номер:	78:11:0006009:3921
Номер кадастрового квартала:	78:11:0006009
Дата присвоения кадастрового номера:	20.02.2020
Ранее присвоенный государственный учетный номер:	данные отсутствуют
Адрес:	Российская Федерация, Санкт-Петербург, внутригородское муниципальное образование Санкт-Петербурга муниципальный округ Малая Охта, Перевозный переулок, дом 4, строение 1, квартира 138
Площадь, м <sup>2</sup> :	87.3
Наименование:	Жилое помещение
Назначение:	Жилое помещение
Номер этажа, на котором расположено помещение, машино-место:	Этаж № 6
Вид жилого помещения:	Квартира
Кадастровая стоимость (руб.):	10318243.64
Кадастровые номера иных объектов недвижимости, в пределах которых расположен объект недвижимости:	78:11:0006009:3780
Виды разрешенного использования:	данные отсутствуют
Сведения об отнесении жилого помещения к определенному виду жилых помещений специализированного жилищного фонда, к жилым помещениям наемного дома социального использования или наемного дома коммерческого использования:	данные отсутствуют
Статус записи об объекте недвижимости):	Сведения об объекте недвижимости имеют статус "актуальные"
Особые отметки:	данные отсутствуют
Получатель выписки:	Закрытое акционерное общество "Арена"
СПЕЦИАЛИСТ-ЭКСПЕРТ (полное наименование должности)	Усачева Л.А. (инициалы, фамилия)



**Сведения о зарегистрированных правах**

<b>Помещение</b>			
(вид объекта недвижимости)			
Лист № <u>    </u> Раздела <u>2</u>	Всего листов раздела <u>2</u> :	Всего разделов: <u>    </u>	Всего листов выписки: <u>    </u>
30.06.2020			
Кадастровый номер:		78:11:0006009:3921	

1. Правообладатель (правообладатели):	1.1. Закрытое акционерное общество "Арена", ИНН: 7825121023, ОГРН: 1037816032385
2. Вид, номер и дата государственной регистрации права:	2.1. Собственность, № 78:11:0006009:3921-78/032/2020-1 от 30.06.2020
3. Документы-основания:	3.1. Договор аренды земельного участка от 25.04.2000 №07/ЗД-01809; Дополнительное соглашение №2 от 09.04.2001 к договору аренды земельного участка №07/ЗД-01809 от 25.04.2000; Дополнительное соглашение № 4 от 03.07.2001 к договору аренды земельного участка № 07/ЗД-01809 от 25.04.2000; Дополнительное соглашение №4 от 14.07.2003 к договору аренды земельного участка №07/ЗД-01809 от 25.04.2000; Дополнительное соглашение №5 от 07.06.2007г.к договору аренды земельного участка №07/ЗД-01809 от 25.04.2000г.; Разрешение на ввод в эксплуатацию от 23.12.2019 №78-07-65-2019
4. Ограничение прав и обременение объекта недвижимости:	не зарегистрировано
5. Сведения о наличии решения об изъятии объекта недвижимости для государственных и муниципальных нужд:	данные отсутствуют
6. Сведения об осуществлении государственной регистрации прав без необходимого в силу закона согласия третьего лица, органа:	данные отсутствуют

СПЕЦИАЛИСТ-ЭКСПЕРТ <small>(полное наименование должности)</small>	М.П.	Усачева Л.А. <small>(инициалы, фамилия)</small>
--	------	--

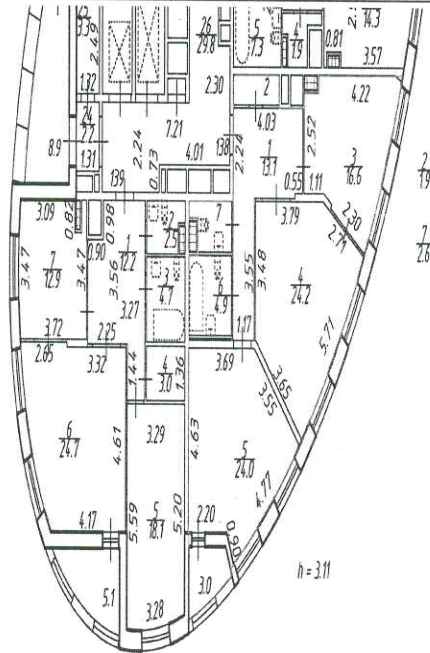


СПЕЦ

Выписка из Единого государственного реестра недвижимости об основных характеристиках и зарегистрированных правах на объект недвижимости  
План расположения помещения, машино-места на этаже (плане этажа)

Помещение			
(вид объекта недвижимости)			
Лист № <u>    </u> Раздела <u>5</u>	Всего листов раздела <u>5</u> : <u>    </u>	Всего разделов: <u>    </u>	Всего листов выписки: <u>    </u>
30.06.2020			
Кадастровый номер:		78:11:0006009:3921	

Номер этажа (этажей): Этаж № 6



Масштаб 1:	данные отсутствуют
------------	--------------------

СПЕЦИАЛИСТ-ЭКСПЕРТ (полное наименование должности)	Усачева Л.А. (инициалы, фамилия)
---	-------------------------------------



В настоящем

документе

